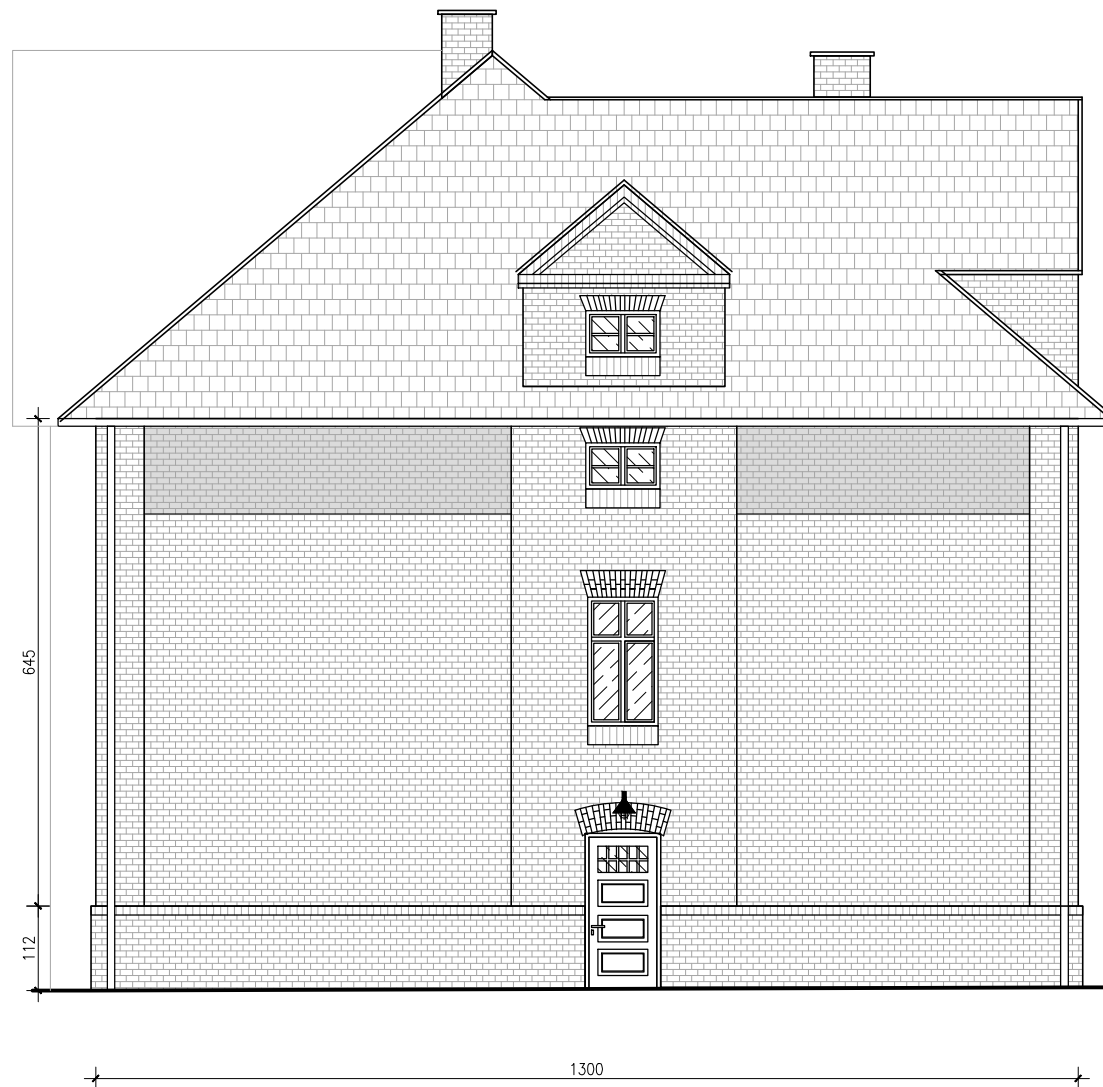
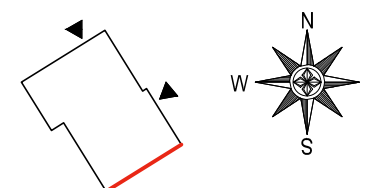
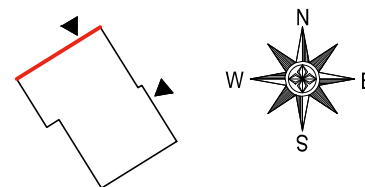
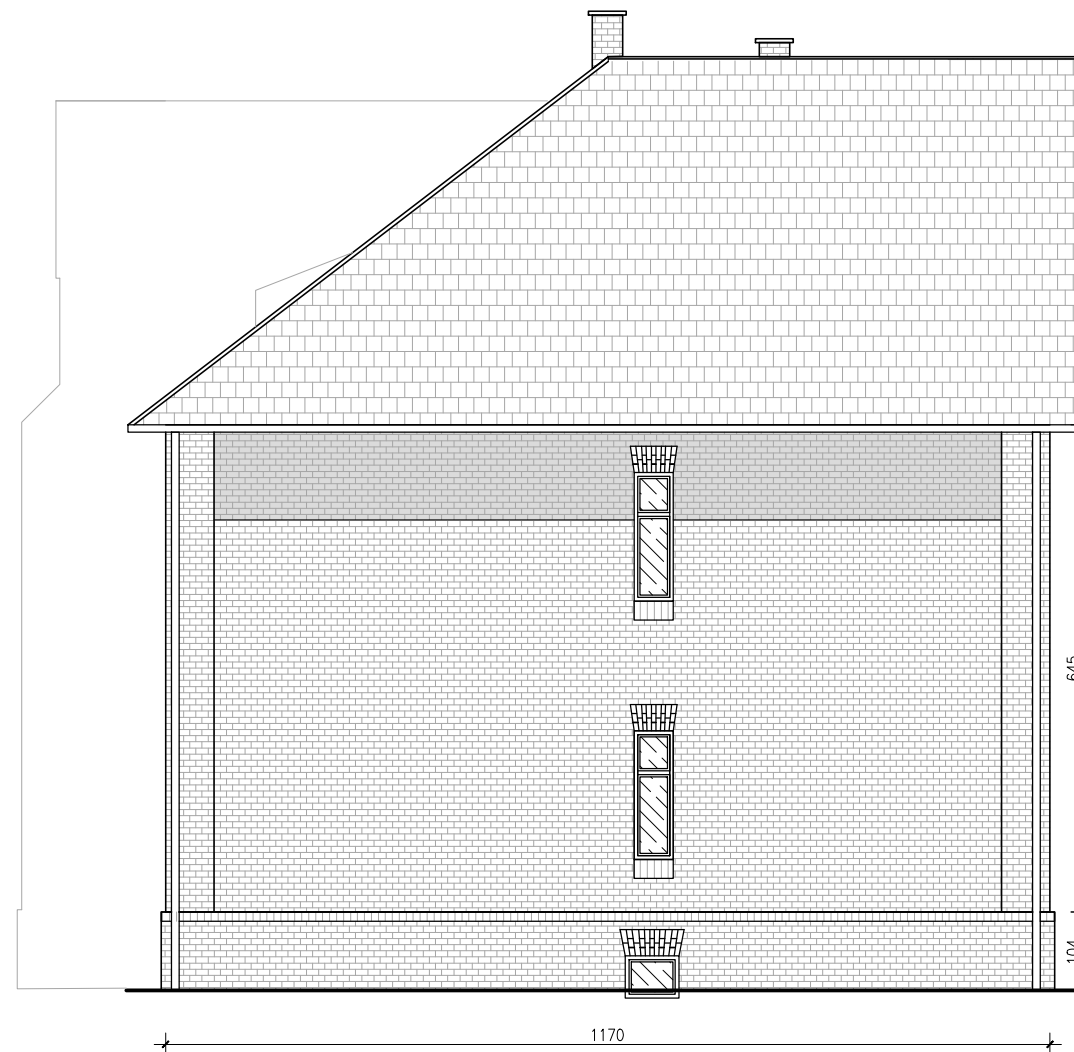


ELEWACJA PÓŁNOCNO-ZACHODNIA



ELEWACJA POŁUDNIOWO-WSCHODNIA



OBIEKT BUDOWLANY:
BUDYNEK MIESZKALNY WIELORODZINNY

ADRES, DZIAŁKA:
UL. WOLNOŚCI 13
44-230 CZERWIONKA-LESZCZYN
DZIAŁKA NR 2931/236
ID. DZIAŁKI: 247201_4.0001.AR_1.2931/236

INWESTOR:
GMINA I MIASTO CZERWIONKA-LESZCZYN, ZAKŁAD
GOSPODARKI MIESZKANIOWEJ W CZERWIONCE-LESZCZYNACH
ul. Ligonia 5c, 44-238 Czerwionka-Leszczyny

JEDNOSTKA PROJEKTOWA:

**STRUKTURA**

PRACOWNIA PROJEKTOWA
STRUKTURA P.P.
WYZWOLENIA 27/213
43-190 MIKOŁÓW
www.projektstruktura.pl

PROJEKTANT	SPEC	PODPIS
mgr inż. arch. Tomasz Pilorz		
05/OPOKK/2018		

WSPÓŁPRACA

mgr inż. Łukasz Zgliński	SLK/8646/PWBKb/19
mgr inż. Patrycja Szewczyk	

SPRAWDZIŁ

TYTUŁ RYSUNKU

ELEWACJA PN.-ZACH. I PD.-WSCH.

- STAN PROJEKTOWANY

DATA	SKALA	RE/STR
2024-01	1:100	00
FAZA	BRANŻA	NR
PBW	ARCH.	A-11